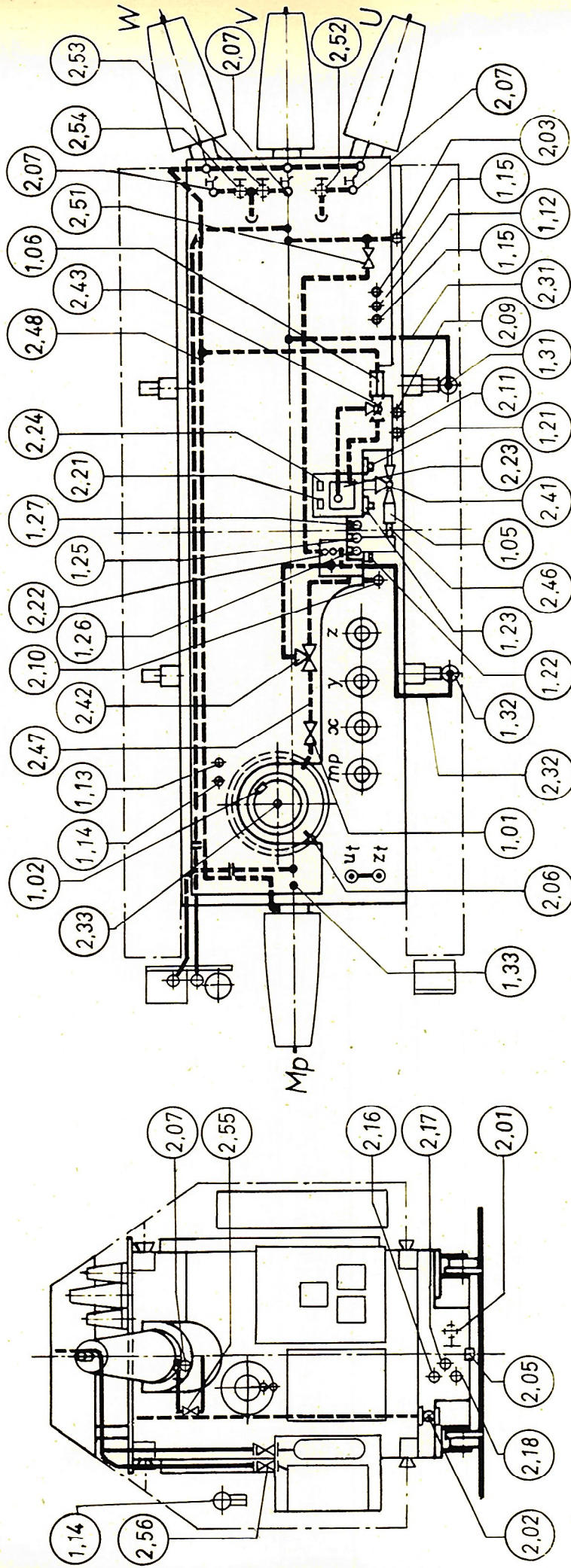


# Numerierungs- u. Bedienungsplan für Ventile u. Hähne

Wandertransformator TSSN 7551 FTNR N300900



- 1.01 Lastumschalterschutz (Reglerschutz)

1.02 Lastumschalter - Sicherheitsvorrichtung

1.05 Buchholzrelais für Transformator

1.06 Buchholzrelais für OS-Durchführungen

1.12 Gefahrenmelder (Wärmewächter)

1.13 Gefahrenmelder (Wärmewächter)

1.14 Kontaktthermometer (Zeigerfernthermometer)

1.15 Reservethermometertasche

1.21 Ölstandmelder für Hauptausdehnungsgefäß

1.22 Ölstandmelder für Lastumschalteilgefäß

1.23 Ölstandmelder für Teilgefäß der OS-Durchführungen

1.25 Ölstandanzeiger für Hauptausdehnungsgefäß

1.26 Ölstandanzeiger für Lastumschalteilgefäß

1.27 Ölstandanzeiger für Teilgefäß der OS-Durchführungen

1.31 Luftentfeuchter für Transformator

1.32 Luftentfeuchter für Lastumschalter

1.33 Feuchtigkeitssanzeiger

2.01 unterer Anschlußschieber für Ölaufbereitungsanlage (Ölaustritt), gleichzeitig Ölablaßschieber für Transformator-kessel

2.02 oberer Anschlußschieber für Ölaufbereitungsanlage (Öleintritt)

2.03 Evakuierungsanschluß

2.05 Restölablaß für Transformator-kessel

2.06 Ölablaß für Lastumschalter

2.07 Ölablaßventil für OS-Durchführungen

2.09 Ölablaßventil für Hauptausdehnungsgefäß

2.10 Ölablaßventil für Lastumschalteilgefäß

2.11 Ölablaßventil für Teilgefäß der OS-Durchführungen

2.16 Ölprobenventil für Transformator-kessel „oben“

2.17 Ölprobenventil für Transformator-kessel „Mitte“

2.18 Ölprobenventil für Transformator-kessel „unten“

2.21 Einfüllöffnung für Hauptausdehnungsgefäß

2.22 Einfüllöffnung für Lastumschalteilgefäß

2.23 Einfüllöffnung für Teilgefäß der OS-Durchführungen

2.24 Standrohr z. Auffüllen u. Entlüften der US-u. TS-Durchführungen

2.31 Entlüftungsleitung vom Hauptausdehnungsgefäß zum Luftentfeuchter

2.32 Entlüftungsleitung vom Lastumsch.-Teilgefäß zum Luftentfeuchter

2.33 Entlüftung am Lastumschalter

2.41 Dreiweghahn zw. Transformator und Hauptausdehnungsgefäß

2.42 Dreiweghahn zw. Lastumschalter u. Lastumschalteilgefäß

2.43 Dreiweghahn zw. OS-Durchführungen und Teilgefäß

2.46 Rohrleitung zw. Transformator-kessel und Hauptausdehnungsgefäß

2.47 Rohrleitung zw. Lastumschalter u. Lastumschalteilgefäß

2.48 Rohrleitung zw. OS-Durchführungen und Teilgefäß

2.51 Absperrschieber zw. Hauptausdehnungsgefäß und Lastumschalteilgefäß im Luftraum

2.52 Absperrschieber zw. OS-Durchführung U und Transformator-kessel

2.53 Absperrschieber zw. OS-Durchführung V und Transformator-kessel

2.54 Absperrschieber zw. OS-Durchführung W und Transformator-kessel

2.55 Absperrschieber zw. OS-Durchführung Mp und Transformator-kessel

2.56 Absperrschieber in Rohrleitung zur Lufttrocknungsanlage

## Stellungen der Absperrorgane

	1.33	2.07	2.52	2.02	2.01	2.06	2.51	K StÜ A.G. 2.41	A.G. Ü 2.43	Last. Ü 2.42 A.G.	Bemerkung
Betrieb	auf	zu	zu	zu	zu	zu	zu	⊕	⊕	⊕	
Transport	auf	zu	zu	zu	zu	zu	zu	⊕	⊕	⊕	
Ausbau des Buchholzrelais	auf	zu	zu	zu	zu	zu	zu	⊕	⊕	⊕	
Evakuieren	zu	zu	auf	zu	zu	zu	auf	⊕	⊕	⊕	Anschluß an 2.03. Luftentfeuchter blindverflanschen
Entleeren der 110kV-Durchfg.	auf	zu	zu	zu	zu	zu	zu	⊕	⊕	⊕	Abgelassenes Öl in Haupt-Ausd.- Gefäß einfüllen.
Füllen der 110kV-Durchfg.	auf	zu	auf	zu	zu	zu	zu	⊕	⊕	⊕	
Entlüften der US-Durchfg.	auf	zu	zu	zu	zu	zu	zu	⊕	⊕	⊕	Auffüllen über Standrohr des 3-Weghahnes 2.24

## Achtung bei Entlüftung der Mp - Durchführung !

Dreiweghahn (2.41) in Stellung ⊕ bringen.  
Dreiweghahn (2.43) in Stellung ⊕ bringen.  
Absperrventil (2.55) öffnen. Öl über Standrohr (Transf.) (2.24) auffüllen bis Öl aus der Mp-Durchführung austritt.  
Dann (2.55) wieder schließen und Dreiweghahn (2.43) in Stellung ⊕ bringen.  
Dreiweghahn (2.41) in Stellung ⊕ bringen.



Gepr. TC Datum  
14.1.74

FTNR. N300900/2